

**OCENA REALIZACJI ZADAŃ  
W ZAKRESIE ZWALCZANIA PRZESTĘPCZOŚCI PRZEZ FUNKCJONARIUSZY KOMENDY  
MIEJSKIEJ POLICJI W GLIWICACH NA TERENIE MIASTA  
I POWIATU GLIWICKIEGO W ROKU 2006**

**I. OCENA ZAGROŻENIA PRZESTĘPCZOŚCIĄ NA TERENIE PODLEGLYM KMP  
W GLIWICACH**

Na terenie podległym Komendzie Miejskiej Policji w Gliwicach w roku 2006 wszczęto **12.183** postępowań przygotowawcze, co spowodowało **spadek dynamiki wszczęć do poziomu 92,8%** w porównaniu do roku 2005 (**13.133** postępowań, spadek o **950** postępowań).

Skuteczność procesu wykrywczego w kategorii przestępczości ogółem wzrosła o **3,4%**, a wskaźnik wykrywalności osiągnął poziom **50,1%** (w roku 2005 – **46,7%**).

Na ogólną liczbę wszczętych postępowań przygotowawczych **84,5%** stanowiły **wszczęcia w sprawach o przestępstwa kryminalne**, **6,9%** w sprawach o przestępstwa drogowe, **5,3%** w sprawach o przestępstwa gospodarcze, a **3,3%** spraw wszczęto w pozostałych przestępstwach.

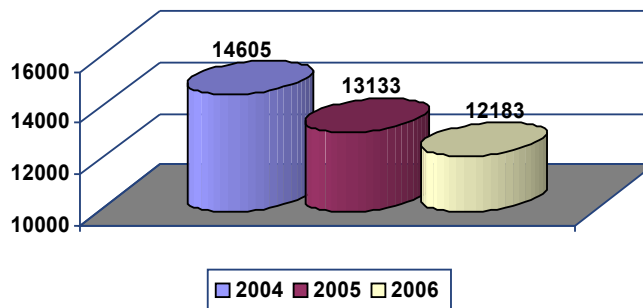
W kategorii przestępstw o charakterze kryminalnym odnotowano **10.300** wszczęć postępowań przygotowawczych, tj. o **550** wszczęć mniej niż w roku 2005 (**10.850** wszczęć). Spowodowało to spadek dynamiki wszczęć do poziomu **94,9%**. Wykrywalność w tej kategorii przestępstw wzrosła o **4,7%** i wyniosła **41,9%** (w roku 2005 – **37,2%**)

Biorąc pod uwagę strukturę rodzajową przestępczości kryminalnej można stwierdzić, że **dominowały tu przestępstwa przeciwko mieniu, które stanowiły 66,2% wszystkich wszczętych postępowań, a 33,8% stanowiły pozostałe wszczęte przestępstwa o charakterze kryminalnym.**

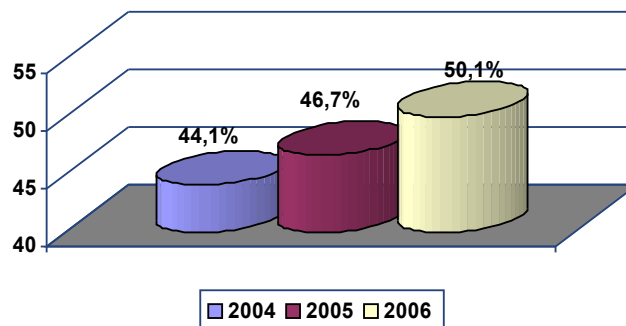
W analizowanym okresie na terenie województwa śląskiego wszczęto ogółem **169.148** postępowań przygotowawczych, tak więc postępowania wszczęte w jednostkach podległych KMP w Gliwicach stanowią **7,2%** wszystkich wszczętych postępowań przygotowawczych w naszym województwie.

Analizując dane statystyczne za okres ubiegłych 3 lat należy stwierdzić, że na terenie podległym KMP w Gliwicach systematycznie spada dynamika wszczętych postępowań przygotowawczych, przy jednoczesnym wzroście wykrywalności przestępstw.

Wykres – wszczęte postępowania przygotowawcze w kategorii przestępczość ogółem



Wykres – wykrywalność przestępstw w kategorii przestępczość ogółem



W roku 2006 w naszej jednostce stwierdzono spadek dynamiki wszczęć postępowań przygotowawczych we wszystkich kategoriach przestępczości:

- kradzież samochodu – odnotowano spadek o **211** wszczęć, z **666** wszczęć w roku 2005 do **455** wszczęć w roku ubiegłym (wskaźnik dynamiki – **68,3%**), wykrywalność spadła o **1,3%** do poziomu **8,8%**,
- rozbój i wymuszenie rozbójnicze – odnotowano spadek o **127** wszczęć, z **451** wszczęć w roku 2005 do **324** wszczęć w roku ubiegłym, (wskaźnik dynamiki – **71,8%**), wykrywalność wzrosła o **3,3%** do poziomu **54,9%**.

- kradzież z włamaniem – odnotowano spadek o **538** wszczęć, z **2206** wszczęć w roku 2005 do **1668** wszczęć w roku ubiegłym, (wskaźnik dynamiki – **75,6%**), wykrywalność wzrosła o **13,1%** do poziomu **32,2%**,
- kradzież rzeczy cudzej – odnotowano spadek o **341** wszczęć, z **4316** wszczęć w roku 2005 do **3975** wszczęć w roku ubiegłym (wskaźnik dynamiki – **92,1%**), wykrywalność wzrosła o **0,8%** do poziomu **17,3%**,
- bójka lub pobicie – odnotowano spadek o **5** wszczęć, z **194** wszczęć w roku 2005 do **189** wszczęć w roku ubiegłym (wskaźnik dynamiki – **97,4%**), wykrywalność wzrosła o **+4,3%** do poziomu **68,9%**.

Dane statystyczne – wszczęte postępowania przygotowawcze i wykrywalność przestępstw w latach 2005 i 2006 na terenie podległym KMP w Gliwicach.

Kategorie przestępstw	Wszczęte postępowania przygotowawcze			Wskaźnik wykrycia (%)		
	2005	2006	Dynamika (%)	2005	2006	Wzrost (+) Spadek (-)
<b>Zabójstwo</b>	5	3	<b>60,0</b>	71,4	100,0	<b>+28,6</b>
<b>Zgwałcenie</b>	23	18	<b>78,3</b>	37,5	71,4	<b>+33,9</b>
<b>Kradzież rzeczy cudzej</b>	4316	3975	<b>92,1</b>	16,5	17,3	<b>+0,8</b>
- w tym kradzież samochodu	666	455	<b>68,3</b>	10,1	8,8	<b>-1,3</b>
<b>Kradzież z włamaniem</b>	2206	1668	<b>75,6</b>	19,1	32,2	<b>+13,1</b>
<b>Rozbój i wymuszenie rozbójnicze</b>	451	324	<b>71,8</b>	51,6	54,9	<b>+3,3</b>
<b>Bójka lub pobicie</b>	194	189	<b>97,4</b>	64,6	68,9	<b>+4,3</b>
<b>Przestępstwa „narkotykowe”</b>	140	168	<b>120,0</b>	96,9	96,7	<b>-0,2</b>
<b>Ogółem drogowe</b>	1198	840	<b>70,1</b>	98,4	98,5	<b>+0,1</b>
<b>Ogółem gospodarcze</b>	738	641	<b>86,9</b>	94,6	93,0	<b>-1,6</b>
<b>Ogółem kryminalne</b>	10856	10300	<b>94,9</b>	37,2	41,9	<b>+4,7</b>
<b>Ogółem przestępstw</b>	<b>13133</b>	<b>12183</b>	<b>92,8</b>	<b>46,7</b>	<b>50,1</b>	<b>+3,4</b>

#### Analiza przestępczości najbardziej uciążliwej dla społeczeństwa.

Dla mieszkańców naszego miasta i powiatu poczucie bezpieczeństwa wiąże się ze skuteczną walką z przestępczością pospolitą, do której zaliczamy kradzieże rzeczy cudzej, w tym samochodów, kradzieże z włamaniem, bójki i pobicia oraz rozboje i wymuszenia rozbójnicze. Działania podjęte przez funkcjonariuszy naszego garnizonu w ubiegłym roku pozwoliły ograniczyć dynamikę wszczęć postępowań przygotowawczych we wszystkich podanych kategoriach przestępczości. Jednocześnie wzrosła wykrywalność tych przestępstw.

Dane statystyczne – przestępstwa najbardziej uciążliwe dla społeczeństwa

Kategorie przestępstw (17x5)	Wszczęte postępowania przygotowawcze			Procent wykrycia (%)		
	2005	2006	Dynamika (%)	2005	2006	Wzrost (+) Spadek (-)
<b>Bójka lub pobicie</b>	194	<b>189</b>	<b>97,4</b>	64,6	<b>68,9</b>	<b>+4,3</b>
<b>Rozbój i wymuszenie rozbójnicze</b>	451	<b>324</b>	<b>71,8</b>	51,6	<b>54,9</b>	<b>+3,3</b>
<b>Kradzież z włamaniem</b>	2206	<b>1668</b>	<b>75,6</b>	19,1	<b>32,2</b>	<b>+13,1</b>
<b>Kradzież rzeczy cudzej</b>	4316	<b>3975</b>	<b>92,1</b>	16,5	<b>17,3</b>	<b>+0,8</b>
- w tym kradzież samochodu	666	<b>455</b>	<b>68,3</b>	10,1	<b>8,8</b>	<b>-1,3</b>

<b>Razem</b>	7167	6156	85,9	21,3	25,8	+4,5
--------------	------	------	------	------	------	------

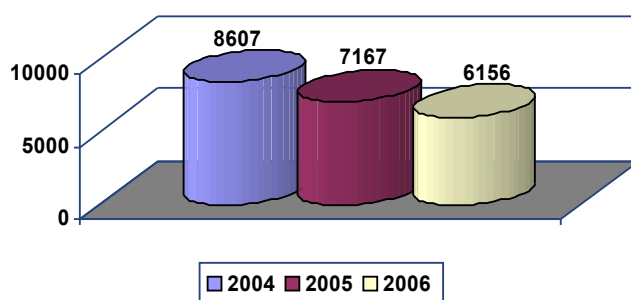
Dane statystyczne – przestępstwa najbardziej uciążliwe dla społeczeństwa – dane ogólne

17 x 5 – dane ogólne	2005	2006	dynamika (%)	Wzrost(+) spadek (-)
<b>Wszczęte postępowania przygotowawcze</b>	7167	6156	85,9	–
<b>Wykrywalność</b>	21,3%	25,8%	–	+4,5%

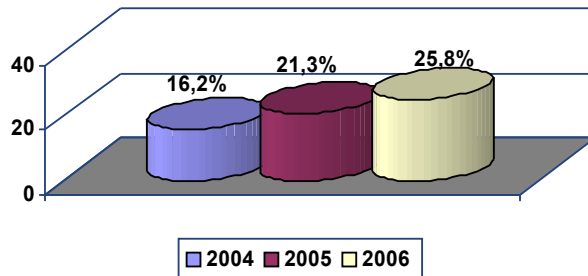
Analizując dane za okres ostatnich 3 lat zauważalny jest spadek dynamiki wszczętych postępowań przygotowawczych w kategoriach przestępczości określanych jako 17x5, czyli przestępstw z kategorii bójka lub pobicie, rozboje, kradzież z włamaniem, kradzież mienia – w tym kradzież samochodu, przy jednoczesnym wzroście skuteczności procesu wykrywczego.

#### Przestępstwa w kategorii 17x5 – dane ogólne

Wykres – ilość wszczętych postępowań przygotowawczych w kategorii 17x5 w latach 2004 – 2006



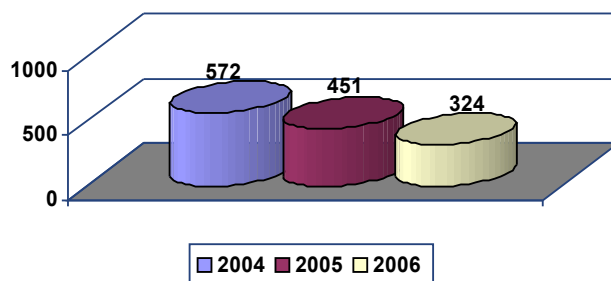
Wykres – wykrywalność przestępstw w kategorii 17x5 w latach 2004 – 2006



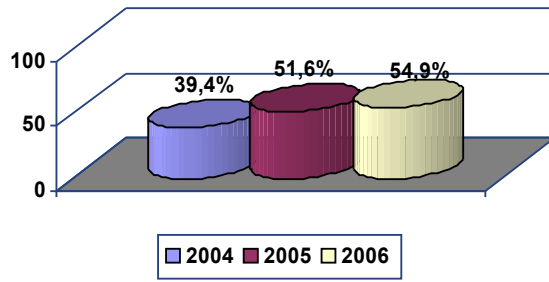
Dane statystyczne – zestawienie poszczególnych przestępstw z kategorii 17x5 w latach 2004 – 2006.

#### Robój lub wymuszenie robójnicze

Wykres – ilość wszczętych postępowań przygotowawczych w kategorii robój lub wymuszenie robójnicze w latach 2004 – 2006

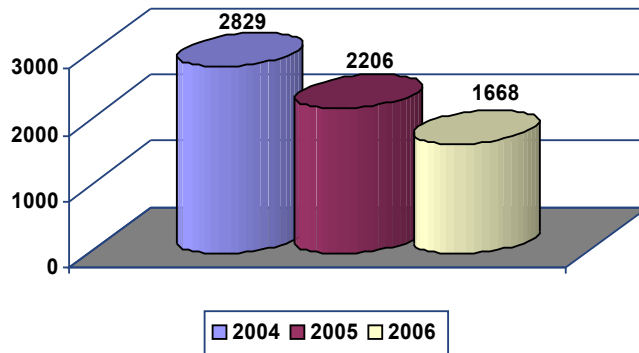


Wykres – wykrywalność przestępstw w kategorii robój lub wymuszenie robójnicze w latach 2004 – 2006

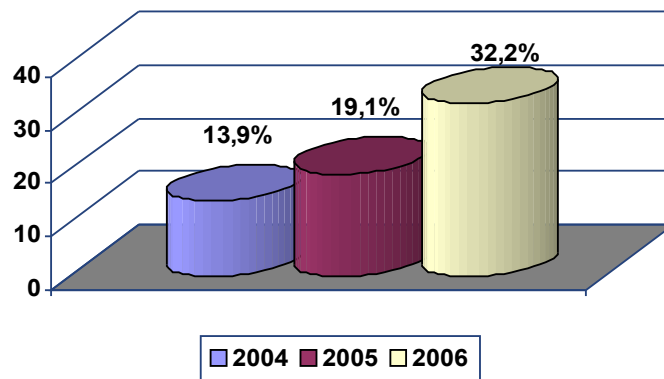


### Kradzież z włamaniem

Wykres – ilość wszczętych postępowań przygotowawczych w kategorii kradzież z włamaniem w latach 2004 – 2006

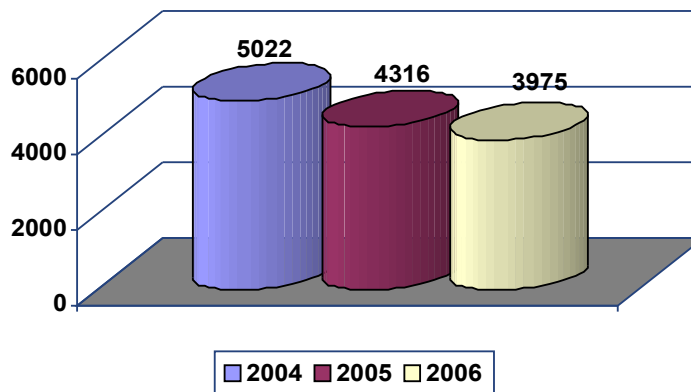


Wykres – wykrywalność przestępstw w kategorii kradzież z włamaniem w latach 2004 – 2006

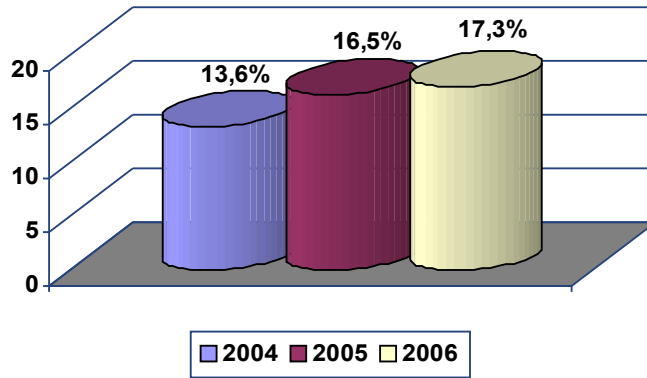


### Kradzież cudzej rzeczy

Wykres – ilość wszczętych postępowań przygotowawczych w kategorii kradzież cudzej rzeczy w latach 2004 – 2006

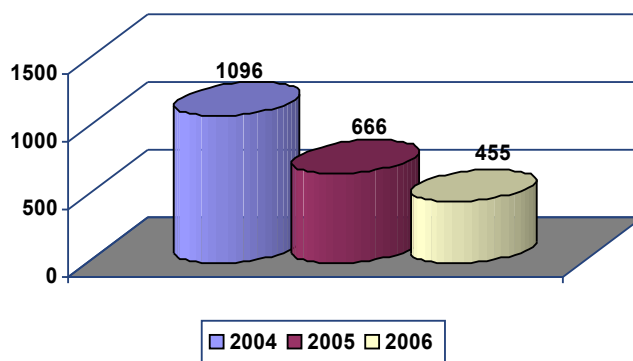


Wykres – wykrywalność przestępstw w kategorii kradzież cudzej rzeczy w latach 2004 – 2006

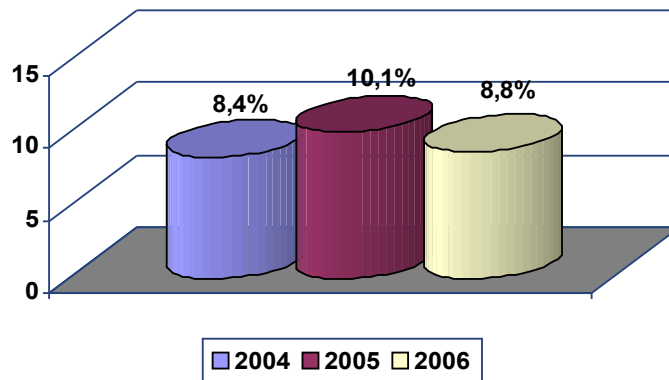


### Kradzież i kradzież z włamaniem do samochodu

Wykres – ilość wszczętych postępowań przygotowawczych w kategorii kradzież i kradzież z włamaniem do samochodu w latach 2004 – 2006

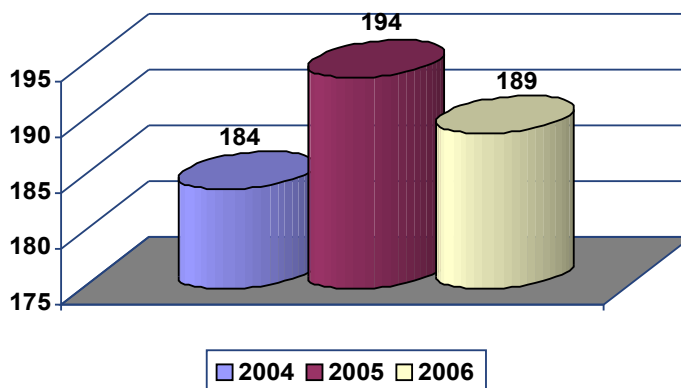


Wykres – wykrywalność przestępstw w kategorii kradzież i kradzież z włamaniem do samochodu w latach 2004 – 2006

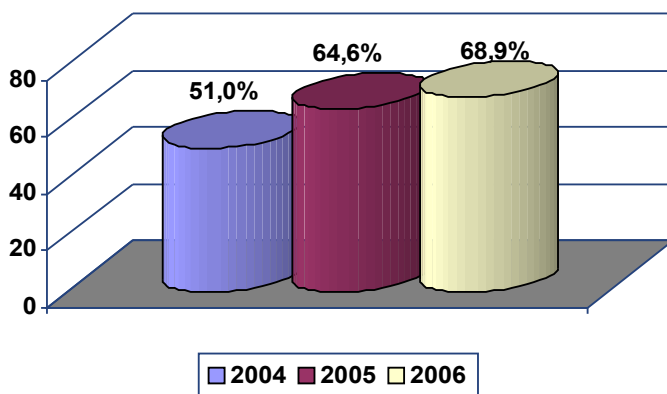


### Bójka lub pobicie

Wykres – ilość wszczętych postępowań przygotowawczych w kategorii bójka lub pobicie w latach 2004 – 2006



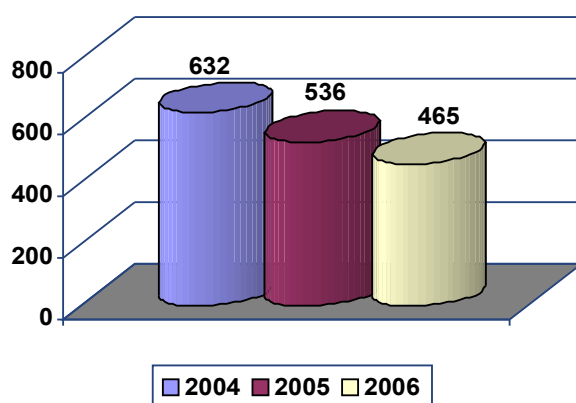
Wykres – wykrywalność przestępstw w kategorii bójka lub pobicie w latach 2004 – 2006



## II. OMÓWIENIE STANU BEZPIECZEŃSTWA W RUCHU DROGOWYM NA TERENIE PODLEGŁYM KMP W GLIWICACH

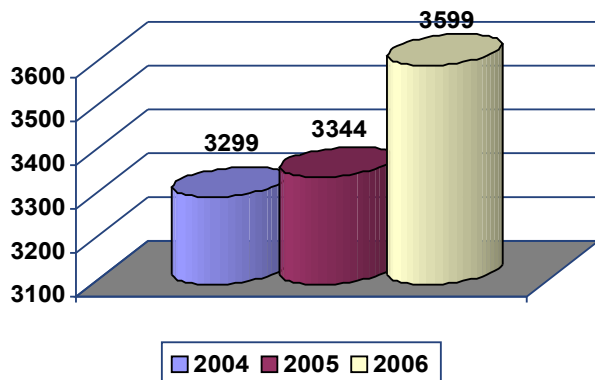
Z dokonanej analizy stanu bezpieczeństwa w ruchu drogowym wynika, że w roku ubiegłym na terenie podległym KMP Gliwice zanotowano **465** wypadków drogowych, w wyniku których śmierć poniosło **35** osób, a rannych zostało **603** osoby. Tak więc w porównaniu do roku 2005 liczba wypadków zmalała o **71** (dynamika **86,8%**), a liczba osób, które doznały obrażeń ciała zmniejszyła się o **96** (dynamika **86,3%**). O 4 osoby zwiększyła się liczba ofiar śmiertelnych (dynamika **112,9%**), a liczba kolizji drogowych zwiększyła się o **255** (dynamika **107,6%**). Analizując powyższe dane należy stwierdzić, że niezbędne jest dalsze podejmowanie działań zmierzających do poprawy stanu bezpieczeństwa w ruchu drogowym na terenie podległym naszej jednostce.

Wykres – ilość wypadków drogowych w latach 2004 – 2006

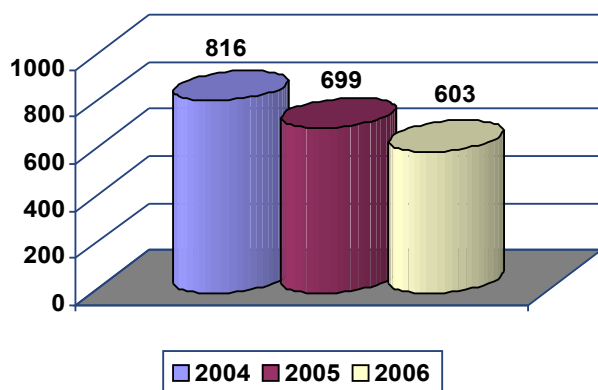


Biorąc pod uwagę okres ostatnich 3 lat stwierdzić należy, że systematycznie spada liczba wypadków drogowych i osób rannych, wzrasta ilość kolizji drogowych, a ilość ofiar śmiertelnych pozostaje na zbliżonym poziomie.

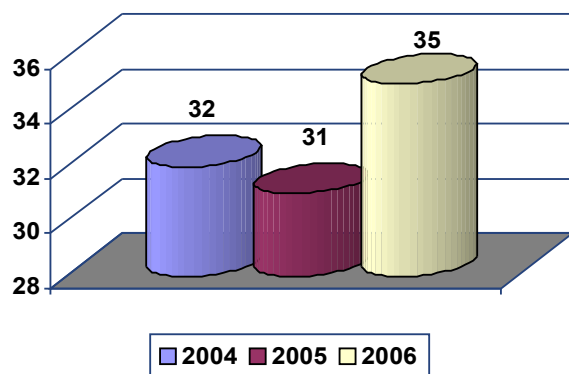
Wykres – ilość kolizji drogowych w latach 2004 – 2006



Wykres – ilość osób rannych w wypadkach drogowych w latach 2004 – 2006



Wykres – ilość ofiar śmiertelnych wypadków drogowych w latach 2004 – 2006



Dynamika wszczętych postępowań przygotowawczych w kategorii przestępstw drogowych – prowadzenie pojazdu w stanie nietrzeźwym na terenie podległym KMP w Gliwicach – spadła w stosunku do roku 2005 i wyniosła **71,0%**. Wskaźnik wykrywalności tej kategorii przestępstw wyniósł **100,0%**

Dane statystyczne – dynamika wszczęć i wykrywalność przestępstw drogowych z art. 178a kk. na terenie podległym KMP w Gliwicach w latach 2005 i 2006

Przestępstwa drogowe – art. 178a kk	2005	2006	Dynamika (%)	Wzrost(+) spadek (-)
Wszczęte postępowania przygotowawcze	831	613	73,8	-218
Wykrywalność (%)	99,9	100,0	-	+0,1

### III. OCENA ZAGROŻENIA PRZESTĘPCZOŚCIĄ NA TERENIE POWIATU ZIEMSKIEGO

Porównując ilość wszczętych postępowań przygotowawczych w powiatach ziemskim i grodzkim stwierdzić należy, że **82,2%** stanowiły postępowania wszczęte w związku z przestępstwami popełnionymi na terenie powiatu grodzkiego, natomiast **17,8%** stanowiły postępowania dot. przestępstw stwierdzonych na terenie powiatu ziemskiego.

Dane statystyczne – dynamika wszczęć postępowań przygotowawczych w powiecie grodzkim i ziemskim oraz w Komisariatach Policji w Knurowie i w Pyskowicach w latach 2005 – 2006

Rejon	2005	2006	Dynamika (%)	Stosunek do ogółu wszczęć w roku 2006 (%)

<b>Wszczęte postępowania przygotowawcze o przestępstwa stwierdzone w powiecie grodzkim</b>	10.854	<b>10.019</b>	<b>92,3</b>	<b>82,2</b>
<b>Wszczęte postępowania przygotowawcze o przestępstwa stwierdzone w powiecie ziemskim</b>	2.279	<b>2.164</b>	<b>94,9</b>	<b>17,8</b>
<b>w tym:</b>				
<b>Wszczęte postępowania przygotowawcze w KP w Knurowie</b>	1.047	<b>1.013</b>	<b>96,8</b>	<b>8,3</b>
<b>Wszczęte postępowania przygotowawcze w KP w Pyskowicach</b>	1.223	<b>1.151</b>	<b>94,1</b>	<b>9,4</b>

W analizowanym okresie dynamika wszczęć postępowań przygotowawczych na terenie powiatu gliwickiego ziemskiego spadła i wyniosła **95,3%** (wszczęto **2.164** postępowań przygotowawcze, przy liczbie **2.270** wszczęć w roku 2005).

Największe zagrożenie w powiecie ziemskim stanowiły przestępstwa przeciwko mieniu, biorąc pod uwagę liczbę postępowań przygotowawczych wszczętych w sprawie tych przestępstw, które stanowiły **50,6%** wszystkich wszczęć.

Ograniczono dynamikę wszczęć postępowań przygotowawczych we wszystkich kategoriach przestępstw, za wyjątkiem bójek i pobić, których dynamika wyniosła **119,0%**. Największy spadek dynamiki wszczęć odnotowano w kategorii kradzież samochodu – do poziomu **54,0%**, kradzież z włamaniem – do poziomu **63,0%** oraz rozbój i wymuszenie rozbójnicze, gdzie dynamika wyniosła **78,9%**.

Dane statystyczne – wszczęte postępowania przygotowawcze w powiecie gliwickim ziemskim w latach 2005 i 2006

Kategorie przestępstw	Powiat ziemski		
	2005	2006	Dynamika (%)
<b>Zabójstwa</b>	0	<b>0</b>	–
<b>Zgwałcenia</b>	0	<b>0</b>	–
<b>Kradzieże rzeczy cudzej</b>	794	<b>731</b>	<b>92,1</b>
– w tym samochodów	161	<b>87</b>	<b>54,0</b>
<b>Kradzieże z włamaniem</b>	508	<b>320</b>	<b>63,0</b>
<b>Rozboje i wymuszenia rozbójnicze</b>	57	<b>45</b>	<b>78,9</b>
<b>Bójki lub pobicia</b>	42	<b>50</b>	<b>119,0</b>
<b>Ogółem gospodarcze</b>	118	<b>92</b>	<b>78,0</b>
<b>Ogółem kryminalne</b>	2.040	<b>1.950</b>	<b>95,6</b>
<b>Ogółem przestępstw</b>	<b>2.270</b>	<b>2.164</b>	<b>95,3</b>

Jednostki obsługujące powiat ziemski, tj. Komisariat Policji w Knurowie i Pyskowicach, w porównaniu do pozostałych komisariatów, osiągnęły zadowalające wyniki zarówno w ograniczaniu ilości przestępstw na podległym terenie, jak również w zakresie wzrostu skuteczności procesu wykrywczego. W obu tych komisariatach osiągnięto spadek dynamiki wszczęć postępowań przygotowawczych, przy jednoczesnym wzroście wykrywalności przestępstw. Dodatkowo funkcjonariusze KP w Knurowie osiągnęli najwyższy w garnizonie gliwickim wskaźnik wykrywalności – **64,0%**.

Dane statystyczne – wszczęte postępowania przygotowawcze i wykrywalność przestępstw w komisariatach podległych KMP w Gliwicach w latach 2005 i 2006

Komisariaty	Wszczęte postępowania przygotowawcze (ilość)			Wykrywalność przestępstw (%)		
	2005	2006	dynamika (%)	2005	2006	Wzrost (+) Spadek (-)
KP I w Gliwicach	2503	2487	99,4	48,3	50,0	+1,7
KP II w Gliwicach	1986	1858	94,4	45,6	47,8	+2,2
KP III w Gliwicach	2461	2338	95,0	45,1	45,3	+0,2
KP IV w Gliwicach	526	552	104,9	56,7	57,7	+1,0
KP V w Gliwicach	1273	1090	85,6	40,9	43,4	+2,5
KP VI w Gliwicach	646	493	76,7	48,2	50,1	+1,9
<b>KP w Knurowie</b>	1047	<b>1013</b>	96,8	51,1	<b>64,0</b>	+12,9



<b><u>KP w Pyskowicach</u></b>	1223	<b>1151</b>	94,1	45,3	<b>51,2</b>	+5,9